

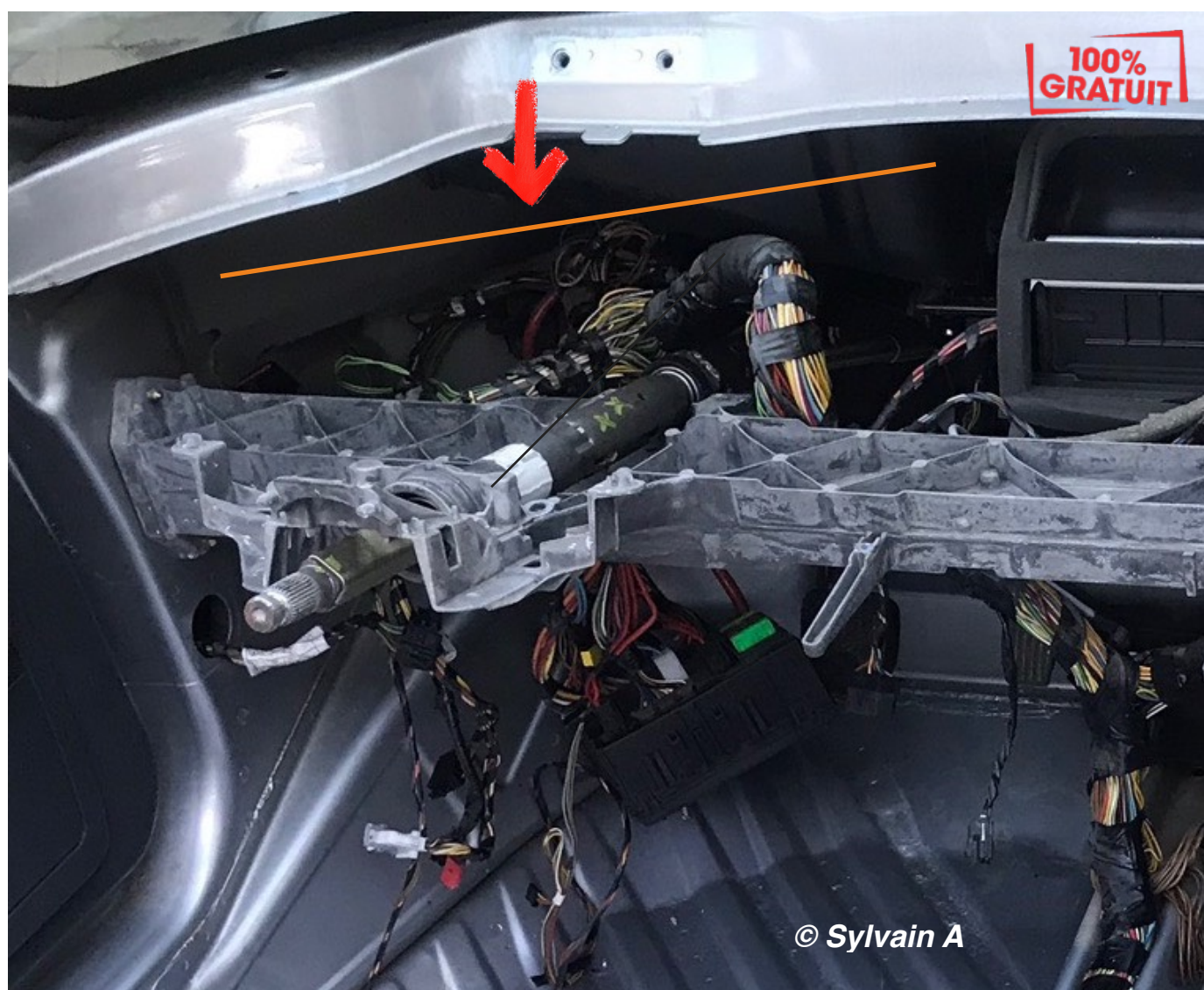
# Protéger le SAM

*En premier cas, le plus simple est de couvrir le SAM avec une protection étanche.*

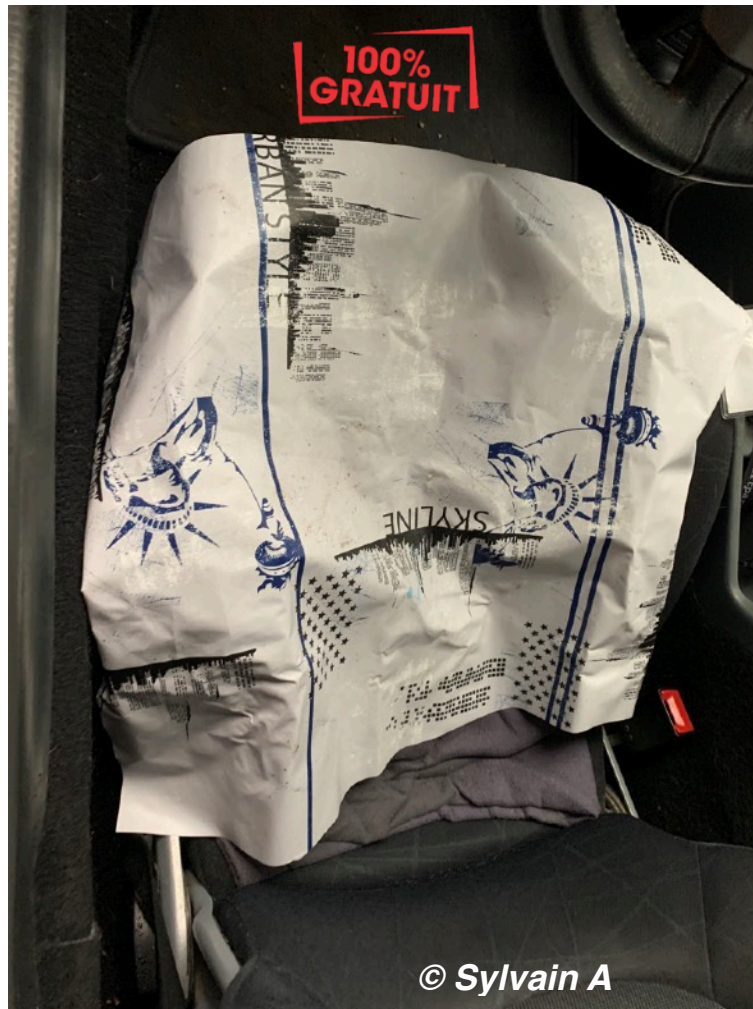
*Il faut donc le tomber sans débrancher les fils. ( Voir Tuto: **74 Démonteur SAM** )*

*Le principe est d'empêcher que l'eau tombe dessus.*

*Voici donc une photo sans tableau de bord afin de mieux comprendre où placer la nappe. ( entre le faisceau et le châssis )*



### 1 - Découper un bout de nappe



© Sylvain A

### 2 - Passer la nappe par-dessus tous les fils. Remettre le SAM et vérifier que la nappe retombe bien de chaque côté.



© Sylvain A

### 3 - Si nécessaire, couper le surplus.